

# BMI FLOOR 01

## Hydroizolační vrstva ze dvou asfaltových pásů

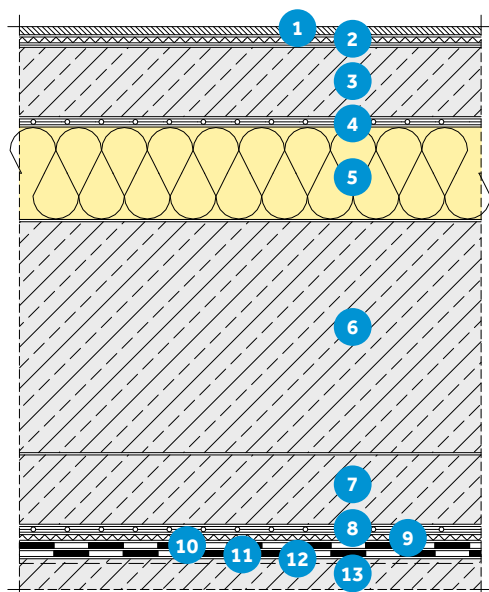
**Obvyklé použití:** rodinné domy, obytné domy, administrativní budovy

**Způsob stabilizace:** natavení

**Hydrofyzikální namáhání:** tlaková voda

### SKLADBA PODLAHY

Číslo	Funkce	Materiál	Tloušťka (mm)	Popis
1	pochůzná vrstva	-	-	podlahová krytina
2	tlumicí / stabilizační / přípravná vrstva	-	-	tlumicí, stabilizační či přípravná vrstva dle typu krytiny
3	roznášecí vrstva	silikátová vrstva	-	betonová mazanina, vyztužená
4	separační vrstva	PE fólie	0,2	PE fólie
5	tepelněizolační vrstva	rovné desky EPS	-	rovné desky z pěnového polystyrenu
6	nosná vrstva	silikátová vrstva	-	monolitická železobetonová konstrukce
7	ochranná vrstva	silikátová vrstva	50	betonová mazanina
8	separační vrstva	PE fólie	0,2	PE fólie
9	ochranná vrstva	geotextilie	-	geotextilie z polypropylenu 500 g/m <sup>2</sup>
10	hydroizolační vrstva	<b>VEDASPRINT mineral</b>	4,0	podkladní pás z SBS modifikovaného asfaltu, nosná vložka z polyesterové rohože, ohyb za studena -25 °C, protiradonová izolace
11	hydroizolační vrstva	<b>VEDATECT PYE G200 S4 mineral</b>	4,0	podkladní pás z SBS modifikovaného asfaltu, nosná vložka ze skleněné tkaniny, ohyb za studena -25 °C, protiradonová izolace
12	přípravná vrstva	<b>SIPLAST PRIMER</b>	-	rychleschnoucí penetračně adhezni nátěr na bázi xylenů, orientační spotřeba 0,3 l/m <sup>2</sup>
13	podkladní vrstva	silikátová vrstva	-	betonová mazanina



### POZNÁMKY

Skladba podlahy nad hydroizolační vrstvou je pouze orientační, přesnou skladbu určí projektant dle typu stavby, požadavků na ochranu hydroizolační vrstvy a způsobu využití interiéru.

Vrstvy 7 - 9 slouží jako zvýšená ochrana hydroizolační vrstvy, v případě potřeby lze tyto vrstvy ze skladby podlahy vypustit.